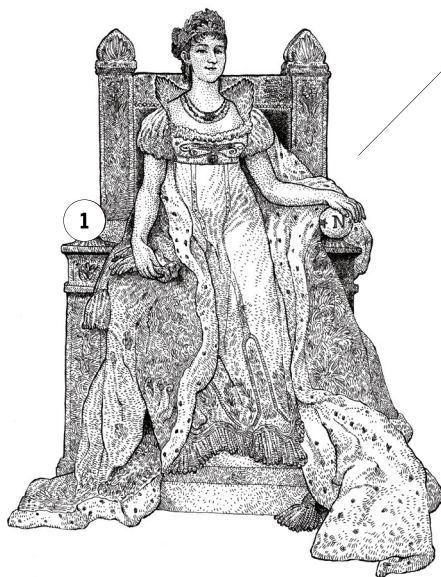


Par LAURENT DOMBROWICZ
Illustrations, BENOÎT HAMET



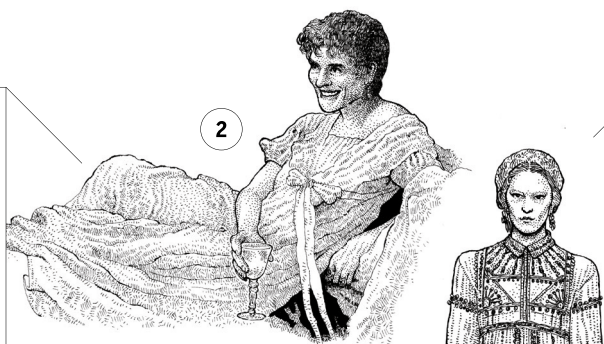
ORIGINES

Suite aux excentricités du Directoire, le Premier Empire s'inspire de l'idéal antique et de ce qu'on appellerait aujourd'hui ses valeurs statutaires. La très admirée et quasi exotique **Joséphine de Beauharnais** adopte une robe ample, pouvant habilement dissimuler un ventre plus très plat ou des hanches larges, mais épousant et ceinturant la poitrine, créant l'effet d'une taille très haute.

5 Fondamentaux sur la robe empire

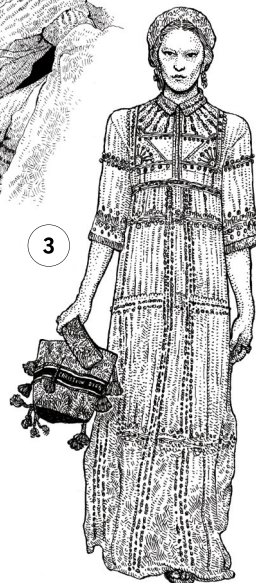
AU CINÉMA

Le XIX^e siècle à l'écran, c'est avant tout l'écrin de figures historiques masculines. Dans *Le Colonel Chabert* (Yves Angelo, 1994) adapté du roman de Balzac, **Fanny Ardant** est magistrale dans le rôle de la comtesse Ferraud. Une histoire – mais aussi une époque – trouble et vengeresse, avec le vent de la Restauration qui balaie l'Empire.



DÉFILÉS

Dans son exploration de la féminité **Dior**, Maria Grazia Chiuri a toujours placé son discours dans une sérénité romantique. Pour le printemps/été 2021, elle ajoute une dimension spirituelle, voire mystique, à travers une scénographie de vitraux, une polyphonie corse de "vocero" (un chant de deuil) et des robes fluides pour impératrices en exil.



RÉFÉRENCE

Le succès surprise de *La Chronique des Bridgerton* et le ras-le-bol des journées pyjama/réunion Zoom ont jeté la lumière sur ce style que l'on pensait justement cantonné aux reconstitutions. Imprimés fleuris, rubans et beautés préraphaélites, tel est le credo du créateur turco-canadien **Erdem Moralioglu**, qui fait les beaux jours de la Fashion Week de Londres depuis 2005. Le meilleur du genre.

SUCCÈS

À l'anglaise, ce style se nomme "Regency", en référence à George IV. Une époque choisie par Netflix pour la série *La Chronique des Bridgerton*, produite par la célèbre Shonda Rhimes et dont l'intrigue romantique a déjà séduit des millions de spectateurs pour sa première saison. La costumière Ellen Mirojnick a bénéficié d'un budget colossal pour les 5 000 costumes, et d'une équipe de 250 personnes, y compris le corsetier Mr Pearl.

